

C331dn

OKI®



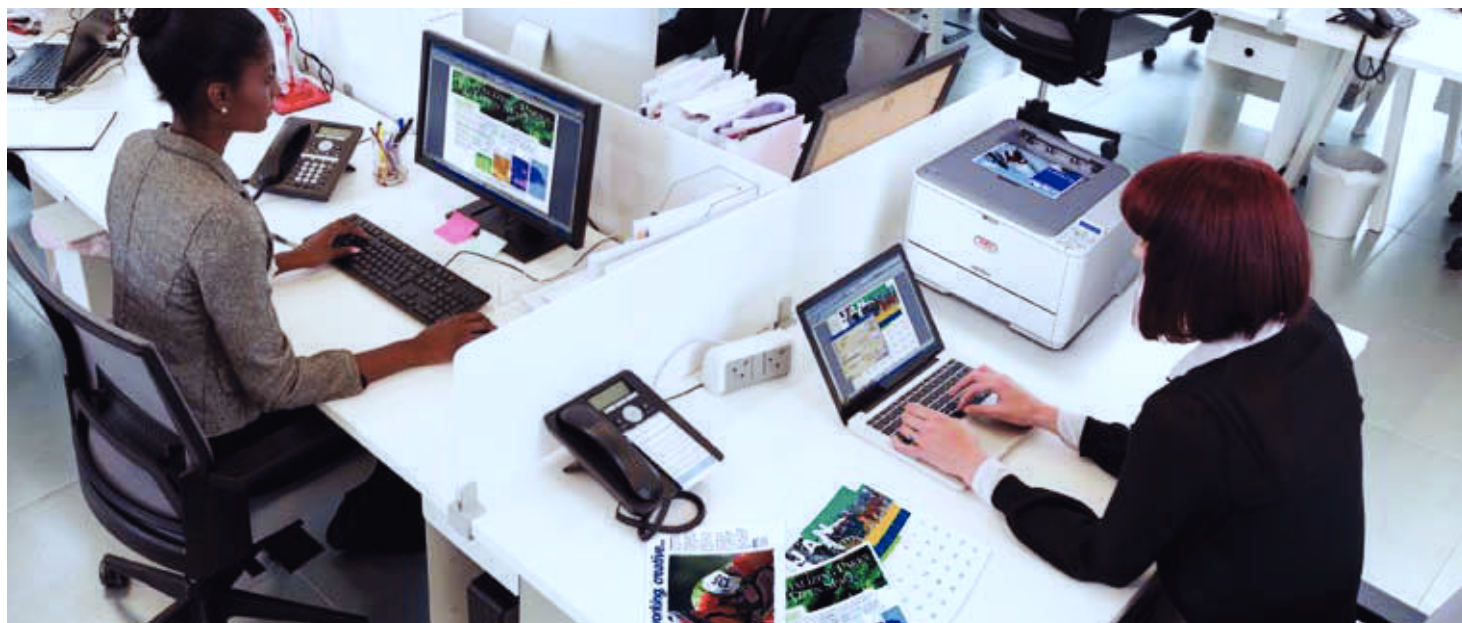
Qualidade profissional de impressão colorida para grupos de trabalho exigentes



OKI e o Meio Ambiente

- Conformidade com o padrão **ENERGY STAR®** - Maior eficiência no consumo de energia
- Modo de Economia de Toner** - Reduz a quantidade de artigos consumíveis utilizados
- Impressão Duplex (frente e verso)** - Economia de recursos
- Modo ECO Automático** - Redução do consumo de energia, maior economia
- Cilindro de imagem com 1 peça** - Facilidade na troca e menor quantidade de suprimentos
- Modo de economia profundo** - Reduz o consumo para menos de 1.5w





A impressora C331dn da OKI oferece fidelidade de cor, alto desempenho e recursos avançados.

Destaques

- Impressão rápida: até 23 ppm colorida; até 25 ppm para branco e preto¹
- Impressão da primeira página: até 9 segundos para colorido e até 8,5 segundos para mono²
- Velocidade do processador: 532 MHz
- Capacidade padrão de papel: 350 folhas; expansível até 880 folhas através de opcionais
- Alta confiabilidade: ciclo de trabalho mensal para até 45.000 páginas por mês
- Perfil extremamente compacto: apenas 24,2 cm de altura
- Tecnologia de impressão colorida em alta definição para detalhes nítidos com cores ricas e intensas
- Impressão Duplex (frente e verso) padrão
- Emulações PCL® 5c, PCL 6 e PostScript® 3™
- Resolução de até 1200 x 600 dpi
- Compatível com Windows® e Mac®
- Rede 10/100 Base TX e USB v2.0 de alta velocidade padrão
- Memória expansível até 640 MB
- Compatível com ENERGY STAR®
- Garantia limitada de 1 ano da impressora⁴
- Garantia limitada de 5 anos dos pentes de LED
- Suporte técnico gratuito e ativo, das 08:00 às 20:00 de segunda a sábado



Para pequenos negócios e grupos de trabalho que exigem qualidade superior com preço acessível, a OKI oferece a impressora digital colorida C331dn. Preparada para operar em rede, a impressora combina alta velocidade de impressão à incrível qualidade, impressão duplex (frente e verso) padrão, capacidade de impressão em uma grande variedade de mídias e a tradicional confiança dos produtos OKI, excelência no mercado.

Tecnologia de Impressão Colorida HD – A impressora utiliza o processo exclusivo da OKI para obter resultados impressionantes. A tecnologia de impressão colorida HD combina a impressão por pente de LED multiníveis e toner microfino para colocação precisa do toner; cores profundas e excelente transição; e detalhes magníficos em papéis comuns e mídias brilhantes.

Flexibilidade no uso de papel – A C331dn tem a capacidade de lidar com uma ampla variedade de mídias por meio de sua bandeja multiuso para 100 folhas, incluindo etiquetas, envelopes e cartões de até 220g/m². Utilize-a para imprimir diversos

materiais, de cartões 7,62 x 12,7cm até folhas em formato banner de até 21,59 x 132cm.

Perfeita para qualquer ambiente de impressão – A versatilidade da C331dn é a solução perfeita para os principais sistemas operacionais mais populares, incluindo Windows®, Mac®, Linux, UNIX® e Citrix®. Conta com emulações PCL® 5c, PCL 6 e PostScript® 3™, para textos e gráficos com aparência profissional.

Suporte de garantia inigualável – Temos tanta confiança no desempenho da C331dn que oferecemos uma garantia de 5 anos para os pentes de LEDs e garantia limitada de 1 ano para a impressora⁵

Caso você precise de suporte técnico, basta falar com um especialista da OKI através dos telefones 11 3444.6747 (Capital e Grande SP) ou 0800 11 55 77 (Interior e outros estados).

Informações Complementares:

	C331dn
Velocidade de impressão ¹	23 ppm Cor, 25 ppm Mono
Tempo para a 1ª página ¹	9.0 seg. Cor, 8.5 seg. Mono
Capacidade do toner	3,000-pgs. CMY, 3,500-pgs. Black
Memória (Padrão / Max)	128 MB / 640 MB
Impressão Duplex (Frente e verso)	Padrão
Processador	532 MHz Power PC CPU
Conectividade	USB 2.0, Rede 10/100 Base-TX
Emulações	PCL® 5c, PCL 6, PostScript® 3™
Dimensões (LxPxA)	16.1" x 19.8" x 9.5" (410 mm x 504 mm x 242 mm)

Sua melhor escolha em precisão de cores com tecnologia HD Color e recursos que respeitam o meio ambiente.

A impressora colorida C331dn da OKI oferece mais que um resultado brilhante. Ela também oferece uma vasta gama de recursos que podem melhorar a sua impressão, seus lucros e confiabilidade.

Controle a qualidade da sua impressão com o Color Swatch - Assegure a compatibilidade de cores, escolhendo a amostra de Cor exata.

E utilize os seus valores RGB ou CMYK ao elaborar o seu documento. Personalize a amostra por meio do ajuste de Tom, saturação e brilho.

Color Correct - A Correção de cor facilita o ajuste de cores normalmente encontradas em aplicativos Microsoft® Word, Excel® e PowerPoint®. Também permite o ajuste geral da cor de uma impressora por meio do controle de tons, intensidade e contraste de imagens.



Controle os custos de impressão

O Color Access Policy Manager (CAPM) – permite o controle e o monitoramento do uso da impressão colorida por meio da definição de políticas. Decida quem e o que pode ser impresso em versões coloridas, branco e preto ou nenhuma impressão, baseando a impressão colorida na relação custo-benefício. Os níveis de acesso podem ser atribuídos pelo nome do usuário, nome do PC/servidor, aplicativo, nome do arquivo e sites. Uma vez configuradas as políticas, o CAPM determina como – ou se – os próximos trabalhos serão impressos. Todas as políticas são protegidas por senha para segurança adicional. **Job Accounting** - Permite o rastreamento de custos de impressão colorida e monocromática, fácil monitoramento da atividade de impressão e controle superior do uso da impressora. Gere relatórios para fins administrativos, reembolsos de despesas ou contabilidade de custos.

As permissões atribuídas aos usuários são armazenadas na impressora – não na rede – portanto, o sistema é totalmente seguro.

Minimize o impacto ao meio ambiente

A C331dn oferece inúmeros recursos ambientalmente corretos, incluindo:

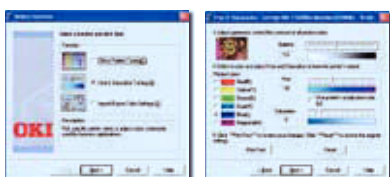
Impressão duplex (frente e verso) – economize papel utilizando os dois lados da folha ao invés de duas folhas.

Modo ECO automático – quando são impressas apenas algumas páginas, a C331dn entra automaticamente no modo de economia de energia, que otimiza seu desempenho. Resultado excelente com menor consumo de energia.

Modo de repouso profundo – quando ligada por um longo período, a impressora C331dn é colocada neste modo, o qual utiliza menos de 1,5 watts de potência.

Cilindro de imagem em uma peça – mecanismo inovador que minimiza as intervenções dos usuários e a quantidade de consumíveis.

Compatível com ENERGY STAR® – com seu baixo consumo e impressão frente e verso padrão, a C331dn cumpre as normas governamentais para a eficiência no consumo de energia.



Impressão Colorida em Alta definição

Preto e branco em modo rascunho

Impressão não permitida

VISÃO GERAL DA IMPRESSORA C331dn

Tecnologia digital de LED Single Pass Color™ oferece alta velocidade e confiabilidade

Até 23 ppm Colorida, 25 ppm Monocromática¹

Ocupa pouco espaço: apenas 23 centímetros de altura

Emulações PCL® 6, PCL 5c and PostScript® 3™

Bandeja multiuso para 100 folhas

Impressão Duplex (frente e verso)

Ciclo de operação de até 45.000 pg./mês

Segunda bandeja de papel opcional para 530 folhas

Sua base pequena permite o ajuste confortável na mesa

Cartuchos de toner Ciano, Magenta, Amarelo e Preto (CMYK) Separados

Tecnologia de impressão colorida HD (Alta Definição)

Tela de LCD com 16 caracteres / 2 Linhas e luz de fundo com indicador de nível do toner

Botão de economia de energia; modo de repouso profundo utiliza < 1,5W de potência

Imprime em folhas de até 220g/m² e banners de até 21,59 x 132 cm

Bandeja de papel padrão com capacidade para 250 folhas



¹ Resultados de desempenho publicados com base em testes de laboratório em folhas simplex (1 lado). Resultados individuais podem variar.

² Necessita de cartão de memória adicional para melhor desempenho em arquivos complexos.

C331dn

Especificações

Desempenho

- Velocidade de impressão (Carta/A4): até 23/22 ppm colorida; até 25/24 ppm monocromática¹
- Tempo para a primeira página: 9 segundos colorida; 8,5 monocromática¹
- Processador: CPU de 532 MHz PowerPC
- Tecnologia de impressão colorida em alta definição: combina pentes de LED multiníveis e toner microfino para detalhes nítidos e rica profundidade de cor
- Resolução de impressão: até 1200 x 600 dpi
- Ciclo de trabalho: até 45.000 páginas/mês
- Impressão duplex (frente e verso): padrão

Soluções de produtividade

- Gerenciador da impressora via web: servidor OkiLAN® incorporado - Software PrintSupervision para controle remoto
- Impressão direta PDF: recebe e imprime arquivos .PDF (versão 1.7) sem executar aplicativo, aumentando a produtividade

Soluções de segurança

- Segurança de rede: filtragem por endereço IP, IPsec, filtragem por endereço MAC

Soluções de controle de custo

- OKI Print Job Accounting: restringa impressões coloridas e monocromáticas, individualmente ou por departamento
- Color Access Policy Manager: permite o controle sobre o acesso à impressão colorida e converte trabalhos de impressão em cores para tons de cinza
- Modo ECO: ajuste de economia de energia, velocidade de funcionamento automático com desempenho aprimorado sobre trabalhos de impressão com 2 páginas ou menos

Gerenciamento de cor

- Utilitários: software Color Matching e Color Correct da OKI

Compatibilidade

- Padrão: PCL® 5c, PCL 6; PostScript® 3™; SIDM (IBM® ProPrinter®, Epson® FX)
- Sistemas operacionais: Windows® 7, Vista®/Vista x64, XP/XP x64, Server 2008 R2 X64/2003/2000; suporte Mac®- OS X 10.3 e superior; UNIX®; Linux; Citrix®
- Protocolo de rede: TCP/IP

Conectividade

- Interface de rede: Servidor de impressão interno Ethernet OkiLAN® 10/100 Base TX
- Porta local: USB v2.0 de alta velocidade

Memória

- Padrão: 128 MB
- Máxima: 640 MB

Fontes

- Escaláveis: 86 PCL, 80 PostScript
- Bitmap: OCR-A, OCR-B; Line Printer
- Código de barras: 11, além de PDF417 e USPS

Manuseio de papel

- Entrada de papel: padrão de 350 folhas (bandeja principal com capacidade para 250 folhas+bandeja multifuncional com capacidade para 100 folhas); máxima de 880 folhas com segunda bandeja opcional de papel com capacidade para 530 folhas.
- Bandeja multifuncional: 100 folhas - suporte a cartões, etiquetas, envelopes e banners²
- Saída de Papel: 150 folhas face para baixo (75g/m²)
- Tamanhos de papel (mín./máx.): bandeja principal de 10,4x 14,7 cm até 21,59x35,56 cm; bandeja multifuncional de 7,62 x 12,7 cm até banners de 21,59 x 132,0 cm; segunda bandeja/duplex de 14,7 x 21,08 cm até 21,59 x 35,56 cm
- Formatos Padrão: A4, A5, B5, Carta, Executivo, Ofício
- Tipo de Papel: Transparência, Envelopes, Timbrado, Pré-Impresso, Etiquetas
- Peso do papel: bandeja principal/segunda bandeja opcional/duplex 17 lb. bond - 65 lb. (64 - 176 g/m²); bandeja multifuncional 17 lb. bond - 80 lb. (75 - 220 g/m²)

Informações Ambientais

- Tamanho (Lx PxA): 41,0 cm x 50,4 cm x 24,2 cm
- Peso: aproximadamente 22,0 kg, com suprimentos

Consumo de Energia

- Consumo de energia: Modo Desligamento Automático <0,5W; Modo de Repouso Profundo <1,5W; Economia de energia <14 W; Ocioso 90W; Típico - C331dn 480W, C531dn 540W; Pico 1170W
- Conformidade com o padrão ENERGY STAR®: Sim
- Ruído Acústico: Operação - 54,0 dBA ou menos; Standby - 37,0 dBA ou menos; Economia de Energia - Inaudível

Suprimentos

- Cartuchos de Toner: Individuais - Ciano, Magenta, Amarelo e Preto
- Cilindro de Imagem: Unidade única (CMYK), aprox. 20.000 páginas³
- Rendimento dos Cartuchos de Toner⁴: 3.000 páginas CMY, 3.500 pg. Preto

Garantia

- Impressora: 1 ano balcão limitado
- Pentes de LED: 5 anos de Garantia Limitada
- Suprimentos: 90 dias⁵

Informações para compra

Descrição	Código
C331dn (100~127V @ 50/60Hz)	61602101
Opcionais	
Segunda bandeja opcional para 530 folhas	44472101
Expansão de memória:	
256 MB	70061801
512 MB	70061901
Suprimentos	
Cartuchos de toner:	
Cartuchos de toner ciano 3,000 pg. ⁴	44469703
Cartuchos de toner magenta 3,000 pg. ⁴	44469702
Cartuchos de toner amarelo 3,000 pg. ⁴	44469701
Cartuchos de toner preto 3,500 pg. ⁴	44469801
Kit cilindro de imagem:	
Cilindro de imagem único (CMYK) 20,000 pg.	44494201
Serviços	
Extensão gt Balcão 12 meses	SV10000270
Extensão gt Balcão 24 meses	SV10000271
Extensão gt on-site + 12 meses até 50km	SV10000272
Extensão gt on-site + 24 meses até 50km	SV10000273
Upgrade para gt on-site 0 meses até 50km	SV10000274
Instalação C331dn - 50km	SV10000275
Extensão gt on-site + 12 meses até 100km	SV20000276
Extensão gt on-site + 24 meses até 100km	SV20000277
Upgrade para gt on-site 0 meses até 100km	SV20000278
Instalação C331dn - 100km	SV20000279
Extensão gt on-site 24 meses	SV10000066
Upgrade para gt on-site até 100km	SV20000061
Upgrade para gt on-site 12 meses até 100km	SV20000065

- 1 Resultados de desempenho publicados com base em testes de laboratório em folhas simplex (1 lado). Resultados individuais podem variar.
- 2 Para um máximo desempenho em arquivos complexos poderá ser necessário a adição de memória RAM opcional.
- 3 Estimativa de vida útil, com base em 3 páginas por trabalho.
- 4 De acordo com a ISO 19798, páginas no tamanho carta. Acompanha cartuchos toner "iniciais" para 1.000 páginas.
- 5 A garantia de 90 dias oferecida para itens consumíveis contra defeito de fabricação não se confunde com o esgotamento em razão da utilização e independe do volume de páginas produzidas. Caso a quantidade de páginas prevista seja atingida dentro destes 90 dias, a garantia perde a validade, em decorrência do consumo total do suprimento.

Para mais informações sobre serviços e produtos OKI - inclusive as extensões de garantia - entre em contato conosco pelo telefone 11 3444-6747 (Capital e grande SP) e 0800 11 55 77 (outros estados) ou visite nosso site

www.oki.com.br



www.oki.com.br

© 2013 Okidata Americas, Inc. OKI Reg. T.M., OKIcare Reg.T.M., Okidata Electric Industry Co., Ltd. High Definition Color logo, Single Pass Color logo Reg. T.M., Okidata Corp. SynFlexT.M., Okidata Americas, Inc. Windows, Vista Reg. T.M., Microsoft Corp. Mac, Bonjour, AppleTalk Reg.T.M., Apple Inc. PCL Reg. T.M., Hewlett-Packard Corp. PostScript Reg. T.M., PostScript 3 T.M., Adobe Systems, Inc. NetWare Reg.T.M., Novell, Inc. IBM, ProPrinter Reg.T.M., IBM Inc. Epson Reg. T.M., Seiko Epson Corp. USB-IF logo T.M. Universal Serial Bus Implementers Forum, Inc. ENERGY STAR Reg.T.M., U.S. EPA.

OKI DATA DO BRASIL INFORMÁTICA LTDA.
AV. ALFREDO EGÍDIO DE SOUZA ARANHA, 100
BLOCO C - 4º ANDAR
04726-170 - SÃO PAULO - SP - BRASIL
TEL: 11.3444.3500
FAX: 11.3444.3502

OKI